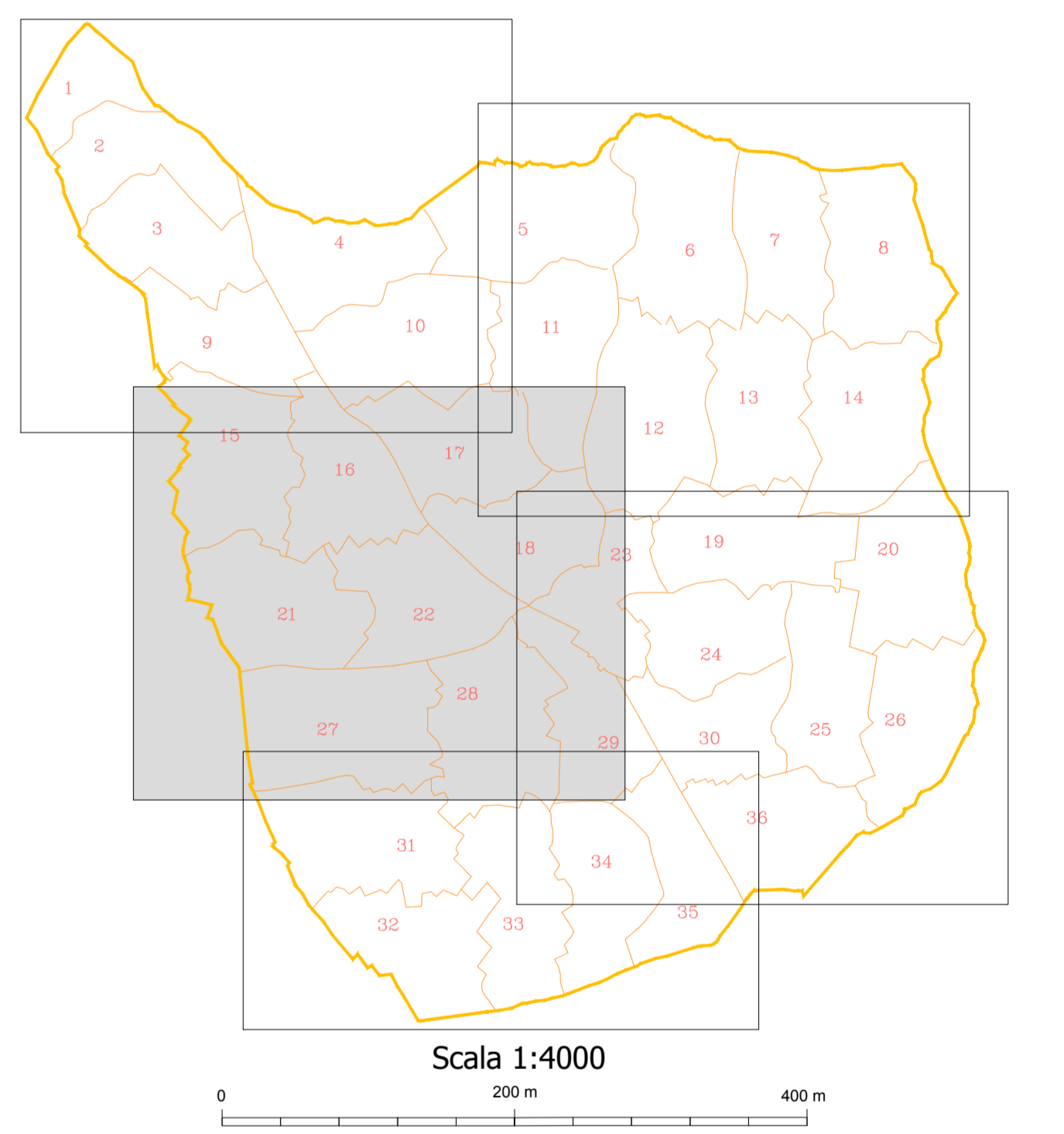


LEGENDA VINCOLI			
	Siti percorsi da fuoco Decreto legge 353 del 21-11-2000		Fascia di rispetto dagli elettrodotti A.T. mt. 150 Vedi tavola A5
<b>FASCE FLUVIALI</b>			
	A 2		Fascia di interesse paesaggistico e ambientale SIC (Sito di Interesse Comunitario) Vedi tavola A5
	A 50		Fascia di interesse paesaggistico e ambientale FEMM Vedi tavola A5
	B 100		Fascia di interesse archeologico SITI ARCHEOLOGICI 1, 2, 3, ... Vedi tavola A5
	B 200		Fascia di rispetto militare fascia I, II, III Vedi tavola A6
	C		Fascia di rispetto attorno agli agglomerati urbani
			Fascia di rispetto S.S. 151
<b>PERICOLOSITA' IDRAULICA</b>		<b>PERICOLOSITA' DA FRANA</b>	
	Hi 1		Hg 1
	Hi 2		Hg 2
	Hi 3		Hg 3
	Hi 4		Hg 4
<b>RISCHIO IDRAULICO</b>			
	Ri 1		Ri 3
	Ri 2		Ri 4

LEGENDA SITI ARCHEOLOGICI			
N	SITO	Superficie	S
1	STAZIONE NURAGICA "SARRELLI"	30m x 34,6mq	9
2	SA TUMBA AREA DISPERDIMENTO SEGGIOLE NEURPOLI ROMANA	- 71,75mq	10
3	NEURPOLI PUNESA SANT'ANTONIO	- 1,20mq	11
4	NURAGHE "BRUNU S. CASTI"	30m x 34,6mq	12
5	NEURPOLI ROMANA CANTONERA	25m x 41,67	13
6	NURAGHE "SARRA E B. E. VILLAGGIO NURAGICO"	30m x 34,6mq	14
7	ANTROPOLIZIONE ANTIQUA "DE TALLARI"	25m x 10,65mq	15
8	AREA NURAGICA "BRUNU S. DOMES"	- 4,98mq	



Regione Autonoma della Sardegna

Provincia del Medio Campidano

## COMUNE DI SERRENTI

### Variante N° 1 al Piano Urbanistico Comunale

Approvazione definitiva  
Verifica di Coerenza - Recepimento Prescrizioni R.A.S.  
Legge Regionale n. 45 del 22/12/1989

**VINCOLI AMBIENTALI:  
ZONA CENTRO - OVEST  
(CATASTALE)**

Tav.  
**D 1D**  
Scala  
**1:4000**

Progettazione:  
Ufficio Tecnico Comunale

Il Sindaco  
Dot. Mauro Tiddia

Il Responsabile del Servizio  
Ing. Alberto Azoni