



REGIONE AUTONOMA DELLA SARDEGNA  
ASSESSORATO DELLA DIFESA DELL'AMBIENTE



PROVINCIA DEL MEDIO CAMPIDANO



Comune di Serrenti



POR SARDEGNA 2000-2006 ASSE I  
Misura 1.5 Rete Ecologica Regionale



**Piano di Gestione  
del Sito di Importanza Comunitaria  
"Monte Mannu -Monte Ladu" (ITB042234)**

Tavola:

**1**

**INQUADRAMENTO TERRITORIALE**

Scala **1 : 25 000** Data **AGOSTO 2006**

| Revisione | Versione     | Redatto | Verificato | Approvato |
|-----------|--------------|---------|------------|-----------|
| 1         | Stucca       |         |            |           |
| 2         | I emissione  |         |            |           |
| 3         | II emissione |         |            |           |
| 4         | Finale       |         |            |           |

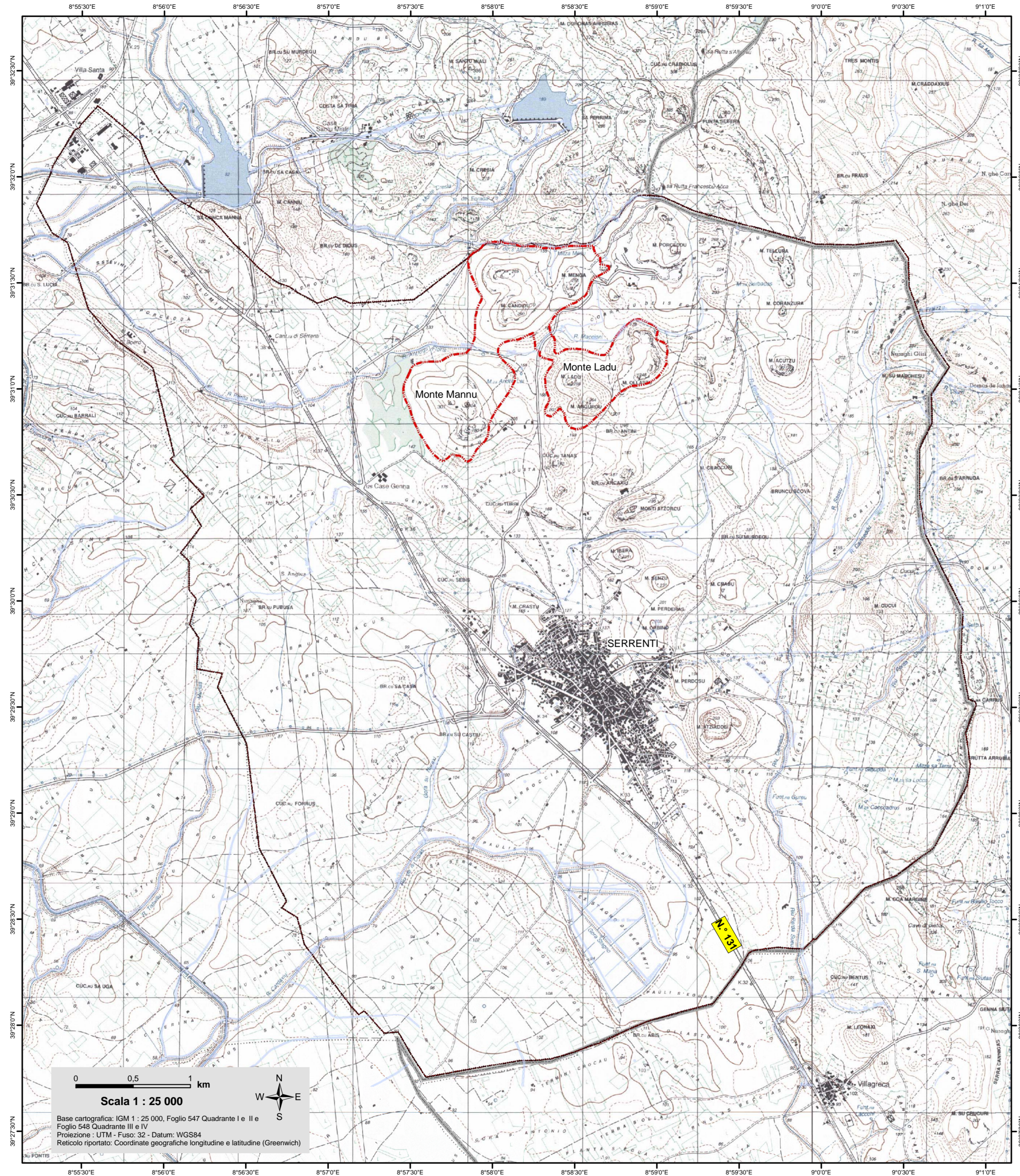
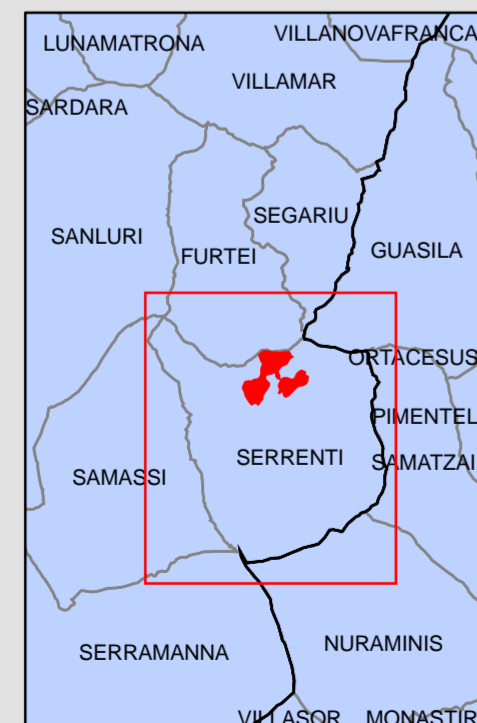
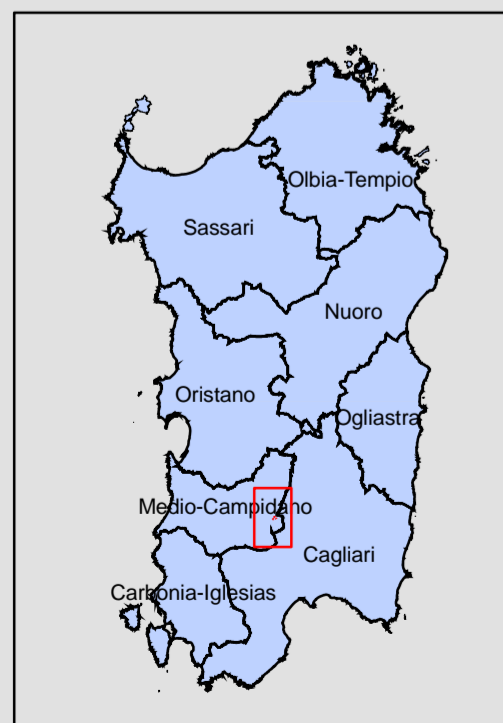
**TEMIA**  
TERRITORIO E AMBIENTE

Via L. Spallanzani, 32 - 00161 Roma  
06.44202200 - Fax 06.44261703  
e-mail: mail@temiambiente.it

**Responsabile del Piano:** Ing. Alessandro Bardi  
**Elaborazione del Piano:** Dott.ssa Manuela Osmi, Dott. Salvatore Greco

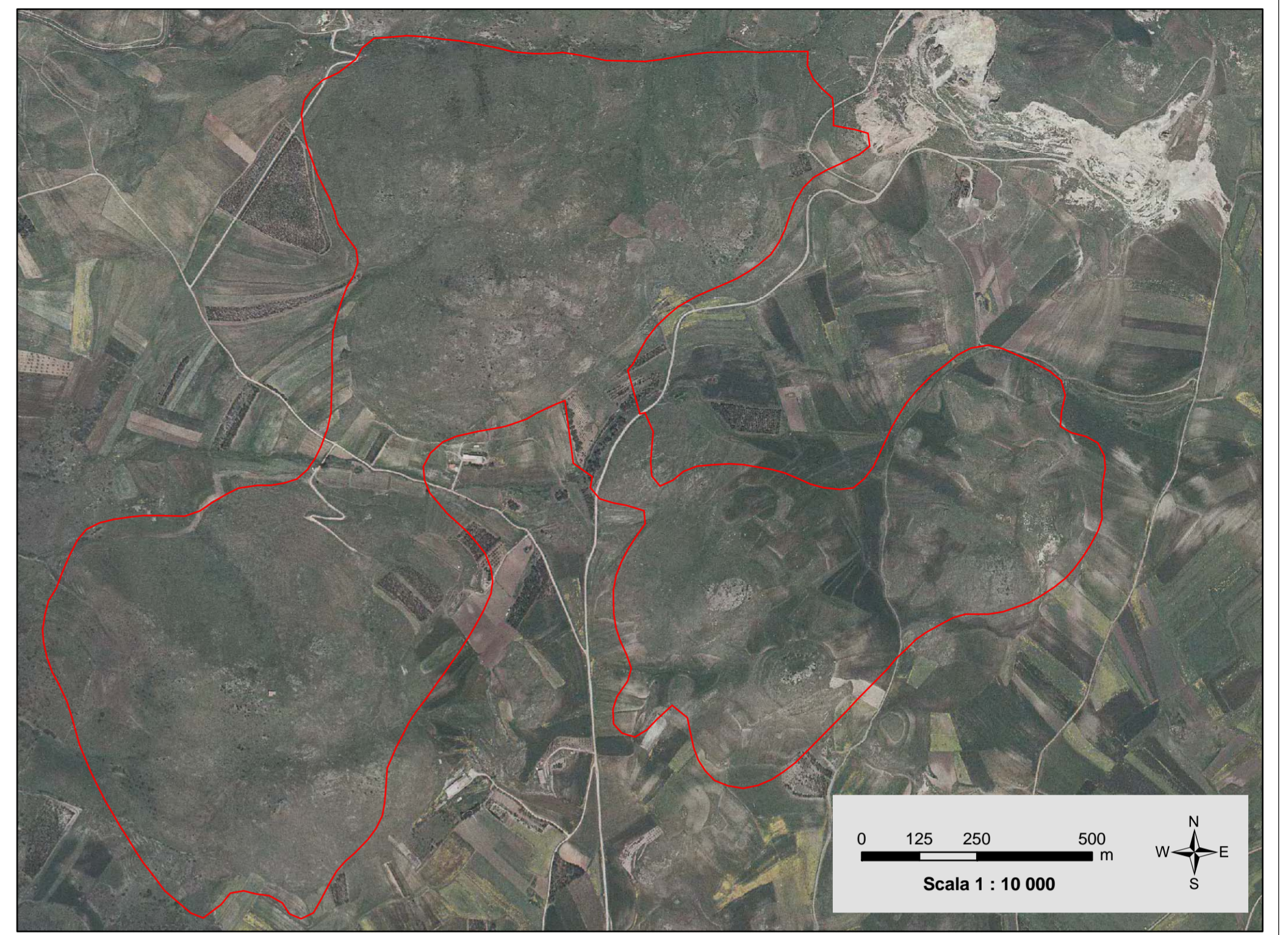
**Esperti di settore:**  
Aspetti floristici e vegetazionali: Dott. Luca Iriti  
Aspetti faunistici: Dott. Danilo Pisu  
Aspetti socio-economici: Dott. Matteo Magaudda, Dott. Marco Nucorini  
Aspetti urbanistici: Dott. Luca Di Nardo  
Elaborazioni cartografiche: Dott.ssa Heide Kleuser

**Inquadramento generale**



**Legenda**

- Limite comunale
- Limite provinciale
- Limiti del SIC
- Corsi d'acqua



**Scheda d'Inquadramento**

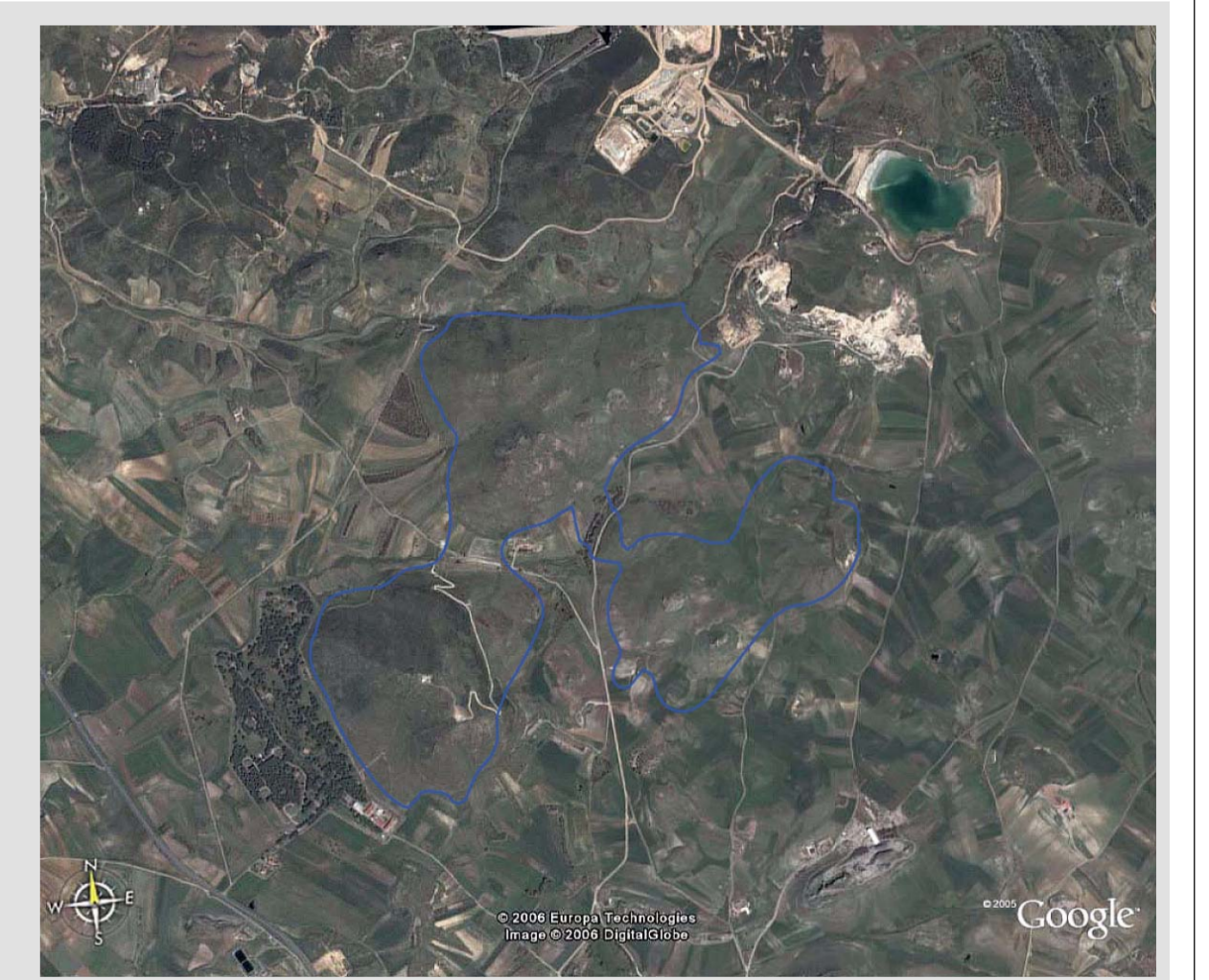
|                      |                          |
|----------------------|--------------------------|
| <b>INQUADRAMENTO</b> |                          |
| Denominazione        | Monte Mannu – Monte Ladu |
| Codice del sito      | ITB042234                |
| Regione              | Sardegna                 |
| Provincia            | Medio-Campidano          |
| Comuni interessati   | Serrenti                 |

|                            |             |
|----------------------------|-------------|
| <b>LOCALIZZAZIONE SITO</b> |             |
| Longitudine                | 8° 58' 52"  |
| Latitudine                 | 39° 31' 10" |

|  |                    |
|--|--------------------|
| <b>CARATTERISTICHE DI SUPERFICIE</b>                               |                    |
| Superficie regionale (kmq)   | ca. 24.090         |
| Superficie provinciale (kmq)                                       | ca. 1.518          |
| Area SIC (ha/kmq)  | 199 / 0,199        |
| Percentuale in relazione alla superficie regionale/provinciale (%) | 0,000001/ 0,000013 |
| <b>Altezza (mslm)</b>  |                    |
| min  | 155                |
| max  | 307                |

|  |    |
|--|----|
| <b>TIPI DI HABITAT (COPERTURA IN %)</b>        |    |
| Lande, arbusteti, macchia e garrigue, phygrane | 10 |
| Formazione erbose secche, steppe               | 90 |

|                     |    |
|---------------------|----|
| <b>PROPRIETÀ(%)</b> |    |
| pubblica            | 51 |
| privata             | 49 |



Nota: Immagine satellitare in cui viene riportato, in modo indicativo, il confine del SICp