

POR SARDEGNA 2000-2006 ASSE I  
Misura 1.5 Rete Ecologica Regionale



Piano di Gestione  
del Sito di Importanza Comunitaria  
"Monte Mannu - Monte Ladu" (ITB042234)

Tavola: **2A** INQUADRAMENTO BIOLOGICO  
Carta degli habitat e delle fisionomie vegetali

Scala: 1 : 5 000 Data: AGOSTO 2006

Codice commessa: 06\_30\_P Codice elaborato: CT2a\_06\_30\_P

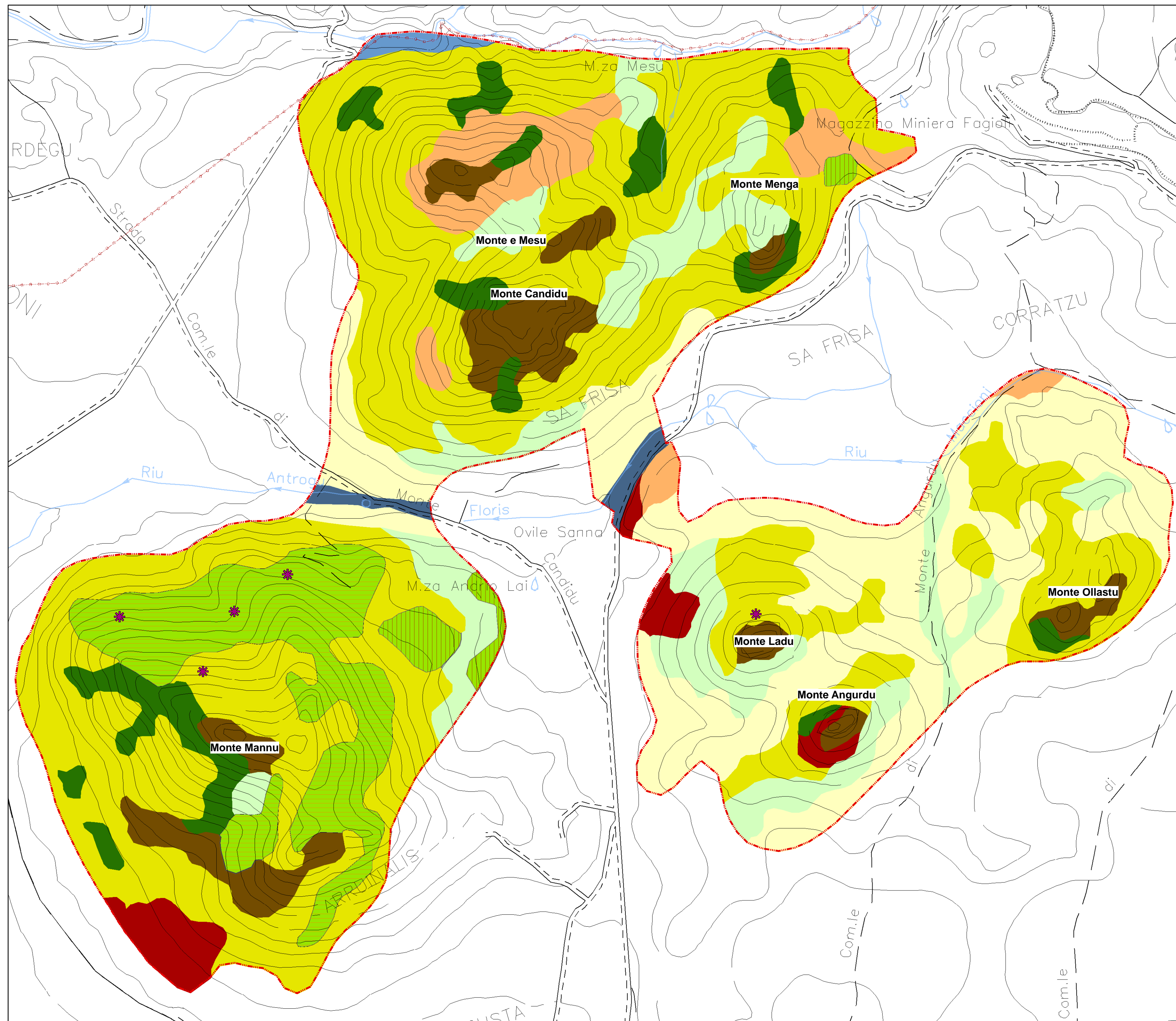
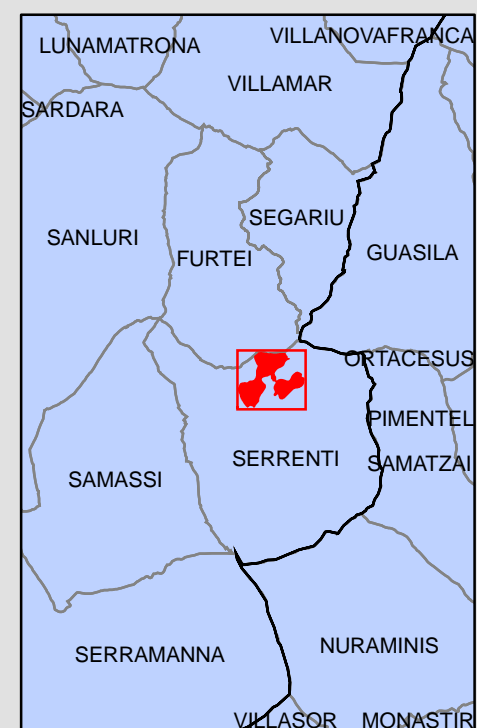
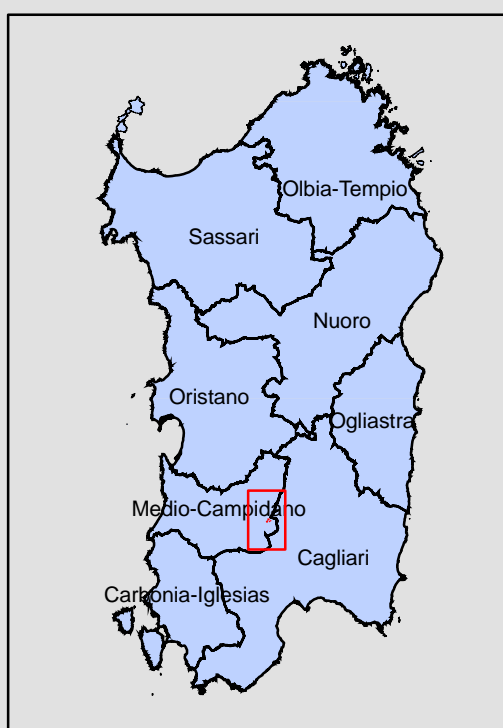
Revisione	Versione	Redatto	Verificato	Approvato
1	Buona			
2	1 emissione			
3	2 emissione			
4	Finale			

Responsabile del Piano: Ing. Alessandro Bardi  
Elaborazione del Piano: Dott.ssa Manuela Osmi, Dott. Salvatore Greco

Aspetti floristici e vegetazionali: Dott. Luca Iriti  
Aspetti faunistici: Dott. Danilo Pisu  
Aspetti socio-economici: Dott. Matteo Magaudda, Dott. Marco Nucorini  
Aspetti urbanistici: Dott. Luca Di Nardo  
Elaborazioni cartografiche: Dott.ssa Heide Kleuser

TEMI  
Via L. Spallanzani, 32 - 00161 Roma  
06.44202200 - Fax 06.44261703  
e-mail: mail@temiambiente.it

Inquadramento generale



**Legenda**

- Limiti del SICp
- Limite comunale
- Corsi d'acqua

**Formazioni vegetazionali**

**VEGETAZIONE FORESTALE**

1 - Formazioni boschive di sclerofille sempreverdi termoxerofile ed eliofile di *Olea europaea* L. var. *sylvestris* Brot. e *Pistacia lentiscus* L. a mosaico con radure ad *Ampelodesmos mauritanicus* (Poirot) Dur. et Asch. (*Pistacia lentisci-Rhamnetalia alaterni* Rivas-Martinez 1975; *Hyperhnetalia hirtae* Rivas-Martinez 1978).

\* Individui isolati di elementi floristici appartenenti a formazioni forestali mesofile (*Quercetalia ilicis* Br.-Bl. ex Moliner 1934 em. Rivas-Martinez 1975).

**VEGETAZIONE ARBUSTIVA**

2 - Garighe degradate a dominanza di *Cistus monspeliensis* L. con elementi sparsi arbustivi e arborei di *Olea europaea* L. var. *sylvestris* Brot. e *Pistacia lentiscus* L. (*Cisto-Lavanduletea* Br.-Bl. in Br.-Bl., Moliner et Wagner 1940).

3 - Garighe degradate a dominanza di *Phagnalon saxatile* (L.) Cass. con elementi sparsi arbustivi e presenza di nuclei ad *Ampelodesmos mauritanicus* (Poirot) Dur. et Asch. e *Hyperhnetalia hirta* Stapf (*Cisto-Lavanduletea* Br.-Bl. in Br.-Bl., Moliner et Wagner 1940; *Hyperhnetalia hirtae* Rivas-Martinez 1978). Habitat di interesse comunitario: "Arbusteti termo-mediterranei e pre-desertici" (cod. 5330).

4 - Formazione di *Ampelodesmos mauritanicus* (Poirot) Dur. et Asch. talvolta a mosaico con formazioni savanoidi di *Hyperhnetalia hirta* Stapf ed elementi sparsi arbustivi e nuclei di *Ditrichia viscosa* (L.) Greuter (*Hyperhnetalia hirtae* Rivas-Martinez 1978; *Artemisia vulgaris* Lohmeyer, Preising et Tuxen ex von Rochow 1951). Habitat di interesse comunitario: "Arbusteti termo-mediterranei e pre-desertici" (cod. 5330); "Percorsi substepici di graminacee e piante annue dei *Thero-Brachypodietea*" (cod. 6220\*).

**VEGETAZIONE DELLE RUPI**

5 - Formazioni delle rupi, discontinue, formate da casmofite e da piante legnose ed erbacee occasionali presenti nelle formazioni vegetali contigue (*Cisto-Lavanduletea* Br.-Bl. in Br.-Bl., Moliner et Wagner 1940). Nelle esposizioni settentrionali occasionalmente popolamenti dei *Polypodietea* Jurko et Preciar 1963. Presenza di popolamenti di *Opuntia maxima* Miller e individui isolati di *Ficus carica* L.

**VEGETAZIONE ERBACEA ANTROPOGENA**

6 - Formazioni erbacee discontinue, talvolta pascolate, in mosaico con elementi arbustivi, garighe e affioramenti rocciosi (*Stellarietea mediae* Tuxen, Lohmeyer et Preising ex von Rochow 1951; *Thero-Brachypodietea* Br.-Bl. ex A. et O. Bolos 1950; *Tuberarietea guttatae* Br.-Bl.). Habitat di interesse comunitario: "Percorsi substepici di graminacee e piante annue dei *Thero-Brachypodietea*" (cod. 6220\*).

**VEGETAZIONE DEI CORSI D'ACQUA**

7 - Vegetazione acquatica (*Phragmito-Magnocaricetea Klika* in Klika et Novak 1941).

8 - Vegetazione ripale (*Nerio-Tamaricetea* Br.-Bl. et O. Bolos 1958). Habitat di interesse comunitario: "Gallerie e forteti ripari meridionali (*Nerio-Tamaricetea* e *Securion tinctoriae*)" (cod. 92D0).

**IMPIANTI ARTIFICIALI**

9 - Rimboschimenti a *Pinus pinea* L.

10 - Rimboschimenti a *Eucalyptus camaldulensis* Dehnh.

**AREE CON COPERTURA VEGETALE SCARSA O ASSENTE**

11 - Seminativi non irrigui di cereali o foraggi.

Habitat di interesse comunitario (Allegato I della 92/43/CEE): SCHEDA NATURA 2000

Codice Habitat	Nome Habitat	Copertura % nel sito	Rappresentatività	Superficie relativa	Grado di conservazione	Valutazione globale
6220*	Percorsi substepici di graminacee e piante annue dei <i>Thero-Brachypodietea</i>	90	A	B	A	A
5330	Arbusteti termo-mediterranei e pre-desertici	10	B	C	B	B

RAPPRESENTATIVITÀ = grado di rappresentatività del tipo di habitat naturale sul sito. Per la codifica della rappresentatività è stato adottato il criterio proposto nel Formulario Natura 2000:

1. A: rappresentatività eccellente
2. B: buona rappresentatività
3. C: rappresentatività significativa

SUPERFICIE RELATIVA = superficie del sito coperta dal tipo di habitat naturale rispetto alla superficie totale coperta da questo tipo di habitat naturale sul territorio nazionale. Per la codifica della rappresentatività è stato adottato il criterio proposto nel Formulario Natura 2000:

1. A: 100 >= p > 15%
2. B: 15 >= p > 2%
3. C: 2 >= p > 0%

STATO DI CONSERVAZIONE = Grado di conservazione della struttura e delle funzioni del tipo di habitat naturale in questione e possibilità di ripristino.

- 1) A: conservazione eccellente
- 2) B: buona conservazione
- 3) C: conservazione media o ridotta

VALUTAZIONE GLOBALE = Valutazione globale del valore del sito per la conservazione del tipo di habitat naturale in questione.

1. A: valore eccellente
2. B: valore buono
3. C: valore significativo

Habitat di interesse comunitario (Allegato I della 92/43/CEE): PROPOSTA DI AGGIORNAMENTO SCHEDA NATURA 2000

Codice Habitat	Nome Habitat	Copertura % nel sito	Rappresentatività	Superficie relativa	Grado di conservazione	di Valutazione globale
5330	Arbusteti termo-mediterranei e pre-desertici	40	B	C	B	B
6220*	Percorsi substepici di graminacee e piante annue dei <i>Thero-Brachypodietea</i>	18	A	B	A	A
92D0	Gallerie e forteti ripari meridionali ( <i>Nerio-Tamaricetea</i> e <i>Securion tinctoriae</i> )	1	B	C	B	B

Aggiornamento della lista degli habitat di interesse comunitario (All. I della 92/43/CEE) presenti nel sito e corrispondente nuova percentuale di copertura. In grassetto sono evidenziati gli habitat non segnalati nella relativa Scheda Natura 2000. \* indica habitat prioritari.

Specie floristiche endemiche per le quali si propone l'inserimento nel campo 3.3 "Altre specie importanti di Flora e Fauna" della Scheda Natura 2000: PROPOSTA DI AGGIORNAMENTO SCHEDA NATURA 2000

Nome specie e famiglia	Forma biologica	Corologia	Presenza
<i>Arum pictum</i> L. fil. (Araceae)	Geofita rizomatosa	Endemica delle isole del Mediterraneo occidentale: Sardegna, Corsica, isole di Majorca e Minorca (Isole Baleari) e Isola di Montecristo (Arcipelago toscano)	Rara
<i>Euphorbia pithyusa</i> L. ssp. <i>cupanii</i> (Guss.) A.R. Sm. (Euphorbiaceae)	Geofita rizomatosa	Endemica della Sardegna, Corsica e Sicilia	Sporadica
<i>Genista corsica</i> (Loisel.) DC. (Fabaceae)	Nanofanerofita	Endemica della Sardegna e della Corsica	Rara
<i>Helichrysum microphyllum</i> Willd. ssp. <i>tyrrhenicum</i> Bacch., Brullo et Giusso (Asteraceae)	Camefita suffruticosa	Endemica della Sardegna, Corsica e Isole Baleari	Comune
<i>Stachys glutinosa</i> L. (Lamiaceae)	Camefita/Nanofanerofita	Endemica della Sardegna, Corsica e Isola di Capraia (Arcipelago toscano)	Comune
<i>Teucrium marum</i> L. (Lamiaceae)	Camefita suffruticosa	Endemica della Sardegna, Corsica, Isole Baleari, Arcipelago toscano e Isole Hyères	Comune

Aggiornamento della lista delle specie vegetali di interesse comunitario presenti nel sito. In grassetto sono evidenziate le specie non segnalate nella relativa Scheda Natura 2000.

0 25 50 100 150 200 m  
Scala 1 : 5 000

