

Distretto di Sanluri

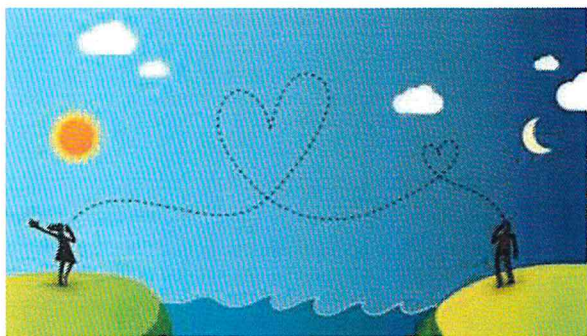


Piano
Locale
Unitario dei
Servizi alla persona



Comune di Serrenti
Provincia del Sud Sardegna

Emergenza Covid -19 Sportello d'ascolto a distanza



Il Comune di Serrenti informa i cittadini che il Plus - Piano Locale Unitario di Servizi alla Persona - costituito da 21 Comuni della Provincia del Sud Sardegna:

Comuni di Barumini, Collinas, Furtei, Genuri, Gesturi, Las Plassas, Lunamatrona, Pauli Arbarei, Samassi, Sanluri, Segariu, Serramanna, Serrenti, Setzu, Siddi, Tuili, Turri, Ussaramanna, Villamar, Villanovaforru, Villanovafranca; ASSL – Sanluri;

Ha attivato uno sportello di ascolto a distanza per l'emergenza COVID-19, rivolto a tutti i cittadini residenti nell'ambito PLUS del distretto di Sanluri.

Lo Sportello ha la finalità di dedicare la giusta attenzione agli aspetti psicologici ed emotivi derivanti dalla situazione di emergenza che i cittadini stanno vivendo, offrendo uno spazio di ascolto, di accoglienza e di confronto.

Modalità di accesso:

Si può accedere chiamando direttamente il numero dedicato **3404230591** nei giorni lunedì e giovedì dalle ore 8.00 alle ore 14.00 e il mercoledì pomeriggio dalle ore 12.30 alle 18.30.

Altre modalità di accesso:

email: psicoplussanluri@gmail.com

https://www.facebook.com/psicoplussanluri/?modal=admin_todo_tour

Consulta la locandina informativa del PLUS allegata a questa comunicazione



EMERGENZA COVID-19 SPORTELLO D'ASCOLTO A DISTANZA

*"Da soli possiamo
fare così poco,
assieme
possiamo fare così
tanto".*



È attivo lo Sportello di ascolto psicologico a distanza rivolto a tutti i cittadini che abitano nei Comuni dell'Ambito Plus Distretto di Sanluri, attraverso l'uso di tecnologie di comunicazione a distanza con possibilità di consulenza tramite:

- email
- telefonata
- messenger

Stiamo vivendo una situazione nuova e destabilizzante e questo può creare ansia e tensioni sotto diversi punti di vista. Mettere le cose nella giusta prospettiva aiuta a mantenere la calma e a gestire meglio l'emergenza e lo stress. Il servizio si svolgerà per tutta l'emergenza del covid-19 e consente un supporto psicologico nel rispetto del decreto Dpcm 9 Marzo 2020.

Modalità di accesso:

Per concordare un appuntamento è necessario scrivere a psicoplussanluri@gmail.com oppure chiamare direttamente il numero 3404230591 lunedì e giovedì dalle ore 8.00 alle ore 14.00 e il mercoledì pomeriggio dalle ore 12.30 alle ore 18.30. Per chi dovesse avere esigenze in altri orari e giorni è possibile mandare un messaggio (sms o messenger) per essere ricontattati.

Si sta predisponendo anche del materiale e delle attività online che sono in fase di definizione e che saranno fruibili nella pagina facebook:

https://www.facebook.com/psicoplussanluri/?modal=admin_todo_tour

Restate aggiornati anche su: <https://psicosardegna.it/> e <https://www.psy.it/>.

"Anche se il timore avrà sempre più argomenti, tu scegli la speranza." Seneca

